

SNELGIDS - CHANGE

Lees deze informatie zorgvuldig voor gebruik



- 1 Omhoog
- 2 Omlaag
- 3 Naar voren kantelen
- 4 Naar achteren kantelen
- 5 Zitting omhoog
- 6 Rugleuning omhoog
- 7 Batterij-status

Let op: De garantie vervalt wanneer de instructies niet worden opgevolgd en dit tot onjuist gebruik leidt.



De zorgverleners die Change bedienen worden vooraf professioneel getraind door ATO FORM of een geautoriseerde dealer. Alleen zij mogen Change bedienen. ATO FORM is niet aansprakelijk voor schade veroorzaakt door onbevoegd personeel.



Let op:

Bij het in- en uitstappen van de gebruiker moet bijzondere aandacht worden besteed aan eventueel kantelgevaar.

Zorg er VÓÓR het kantelen voor dat de po langs het verticale gedeelte van de geleiderail wordt geduwd, zodat deze er niet uitvalt bij het kantelen.

Wees alert op een mogelijke beknelling van weefsels of vingers door het omlaag klappen van de armleningen!

Bij in- en uitstappen en bij kantelen moeten de wielen zijn vergrendeld en mogen de rempedalen van de wielen NIET onder de stoel "wijzen"!

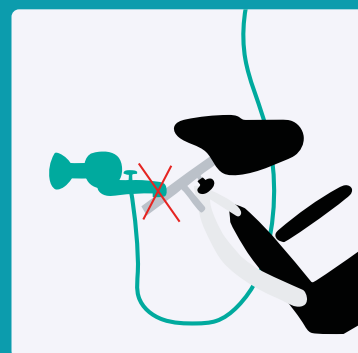
Ga nooit op de voetplaten van de voetsteunen staan. Als de gebruiker sterk naar voren leunt, bestaat het risico dat de stoel kantelt als de voorwielen niet zijn vergrendeld en als de rempedalen niet van de stoel afwijzen.

Bij vervoer van de zorgvrager moet de stoel altijd in de laagste stand staan.

V voorkom schade en overbelasting:

Zorg ervoor dat de zijkanten, voor- en achterzijde vrij zijn tijdens kanteling of hoogteverstelling.

Plaats de stoel tijdens gebruik niet onder een object of dicht tegen een wand.



De stoel kan worden schoongemaakt met een niet bijtend, standaard schoonmaakmiddel en met water (geen hoge druk) worden afgespoeld.

Aandachtspunten:

- De zitting kan ook schuin naar voren kantelen om opstaan te vergemakkelijken.
- Verwijder haar of andere materialen uit de wielen.
- Zet de stoel na kanteling weer horizontaal.



Raadpleeg voor meer informatie de handleiding van Change

Wetterkant 11 | 8401 GC Gorredijk | 085 - 77 34 214
info@ato-form.nl | www.ato-form.nl

SNELGIDS - CHANGE

Lees deze informatie zorgvuldig voor gebruik

STAPPENPLAN: UITKLEDEN - WASSEN - AANKLEDEN PASSIEVE ZORGVRAGER



Startpositie
Zitting en rugleuning
staan naar beneden
PU deksel op
de zitting



2



3



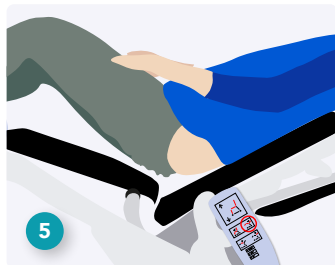
4

Breng zitting omhoog

Kantel stoel iets naar achter

Zet de zorgvrager in de stoel,
voeten op de voetsteunen

In zittende houding tilband
naar beneden duwen en/of inco
materiaal/broek losmaken



5



6



7



8

De zorgvrager wordt langzaam
naar achteren gebracht, door-
gaan tot kantelen stopt

De zitting gaat naar beneden
en vervolgens gaat de rug
omhoog.

Trek de broek of inco uit
om de billen te wassen

Plaats een wigkussen om naar
beneden glijden te voorkomen
voor de overige nodige zorg



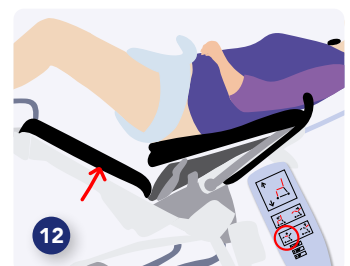
9



10



11



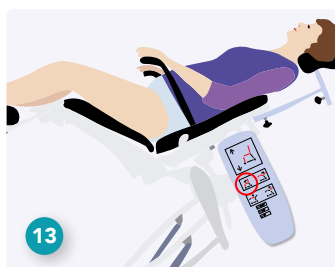
12

Indien alle zorg is gegeven,
neem het wigkussen weg

Begin met aankleden
Leg de inco middenvoor

Breng de inco naar onder, steek
onder billen

Maak de inco vast
Breng de rug weer naar
beneden



13



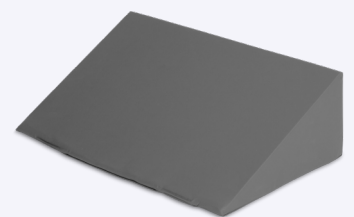
14

De inco is aangebracht,
ga terug naar startpositie

De zorgvrager is klaar voor
transfer



Accessoire
wigkussen



Voor meer informatie over het wigkussen:
kijk op de pagina van Change bij 'accessoires'